



¥0 * free

ご自由にお取りください

ココフィル cocofiler[®] いわき 2021年3月 / 第32号

フリーペーパーココフィルいわきは、子育てサポートWendyが地域応援の一環として発行しています。

人と人・心と心をつむぐフリーペーパー みんなが集う心の交流♪人と地域をつなぐ情報誌



桜が 咲いた ことしも 咲いた
こころ 浮きたつ 春のかおり
これから 何を しようかな

この度は、いわきでがんばっている方を応援するフリーペーパー「ココフィルいわき版」を手にとって頂きましてありがとうございます。

「cocofiler」は、造語です。

(coco)ここから (filer=フランス語で紡ぐ)発信し、つむいでいく物語という意味です。

Wendyが震災後に広島で出会った、素敵なフリーペーパー「ココフィル」。

気軽に絵本を読んでもらいたい、子育てを応援したいというコンセプトに共感し、ぜひいわきでも、震災に負けることなくがんばっている方々を応援するフリーペーパーを作りたいという願いをお伝えしたところ、快くご協力を頂いて、「ココフィルいわき版」として発行することができました。

広島の「ココフィル」と同じく、手にされた方の心に灯りがともる、スイッチがつく誰かと出会う、何かと出会う…そんな、きっかけになればと思います。

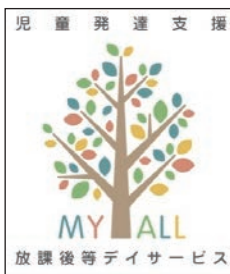
2021年3月 ココフィルいわき事務局

*本紙は「いわき市まち・未来創造支援事業(新型コロナウイルス対策)補助金により作成しています。

児童発達支援 / 放課後等デイサービス MYALL

MYALLでは「なかよしクラブ」を開催しています。ちやうどの子心配…行動が気になる(のんびり、落ち着きが無い)、他の子と比べて言葉が遅いなど、お子さまの心配事は、ひとりで悩まないで。なかよしクラブへの参加には、受給者証は不要です。

- 【内容】
・親子触れ合い遊び・小集団遊び・相談会 など。
■日時/第2.4火曜日次回3/9(火) 10:00~11:30(※長期休暇と祝日はお休み)
■会場/いわき市平鎌田字山下72-3 菊川マンション2F
【お問合せ】電話:0246-84-6186 メール:yu.shinjiyuku.2020@wind.ocn.ne.jp



ふたばの子育て応援コミュニティ cotohana(コトハナ) HP&WEB マガジンをスタート!

「ここで子育てしてよかった」を目指し、いわき・ふたばでの子育て支援を通じた地域づくりに取り組む「コトハナ」さんのHPとWebマガジンができました。お役立ち情報盛りだくさん!最新のサロン開催情報など、ぜひチェックしてみてください!



【お問合せ】メール: cotohana.net@gmail.com
【主催】いわき・双葉の子育て応援コミュニティ cotohana

セデッテかしま

常磐自動車道南相馬SAのセデッテかしま。地元農産物や名産品のお土産販売の他、食事処では地域の食材を生かした料理を味わうことができます。屋外には子どもの楽しめる遊具やドックランもあるので、家族でのお出かけにぜひ!



□セデッテかしま/南相馬市鹿島区浮田字榎木沢212-1 TEL:0244-26-4822
【WEB】http://www.sedette.jp

浜通りとぴっくす

震災から10年。子どもたちへつなぐ学びの施設

●いわき震災伝承みらい館

地震、津波に加え、原発事故が重なるという未曾有の複合災害に見舞われた、いわき市の震災経験をあらためて捉えなおし、震災の記憶や教訓を風化させず確実に後世へと伝えていくことを目的とした施設です。



- 3/11/追悼イベント 14:00~19:00
キャンドル点灯、「奇跡のピアノ」ミニコンサート、語り部による防災啓発ツアーなど開催します。
■入館無料 開館時間/9:00~17:00(最終入館16:30まで)
■休館日/月曜日・年末年始(月曜日が祝日の場合は翌平日)
■https://memorial-iwaki.com
【イベントに関するお問合せ】福島県いわき地方振興局 TEL0246-24-6253
【バスツアーに関する申し込み先】株式会社大清プロダクション TEL024-576-6650 FAX024-576-6686 メール:cn@taisei-pro.net

●東日本大震災・原子力災害伝承館

東日本大震災および原子力災害を「見て・聞いて・学ぶ」施設です。導入シアターや実際の映像、福島第一原子力発電所の模型などを使い、災害当時の過酷な状況を伝えています。



- 福島県双葉郡双葉町大字中野字高田39 ■TEL:0240-23-4402
■開館時間/9:00~17:00(最終入館16:30)
■休館日/火曜日(火曜祝日の場合は翌平日)・年末年始(12/29~1/3)
■https://www.fipo.or.jp/lore

いわき市の新型コロナウイルス感染症に関する支援情報

●いわき市の支援専用ページ

http://www.city.iwaki.lg.jp/www/contents/1582261344207/index.html



●iTubeで公民館の各種講座動画を配信中

いわき市では、制作しているテレビ広報番組などを、より多くの方にご覧いただけるよう、動画配信に特化したiTube(市公式動画チャンネル/YouTube)を開設しています。折り紙や、体操などおうちで様々な講座を見ることができます。



●生活・就労支援センター

いわき市社会福祉協議会では生活・就労支援センターとして就労や心身の状況、周囲との関係など様々な状況により経済的に困窮し、最低限の生活を維持することのできなくなる恐れのある方や、ご家族からのご相談に応じています。

いわき市社会福祉センター2階(いわき市社会福祉協議会)
□電話0246-38-6500(相談受付時間外で緊急の時は0246-23-3320)
□メール:seikatsu-shien@iwaki-shakyo.com

*来所する場合は、新型コロナウイルス感染予防のため、事前に電話連絡くださるようお願いいたします。

いわき市のその他情報

【すこやか教育相談(電話)】

子どもや保護者などを対象に、教育に関する相談をお受けいたします。
□相談時間:月~金 9時~18時まで 土・日・祝 9時~17時まで
注:上記以外の時間帯は、留守番電話となります。注:第3日曜日及び年末年始は休み

□お問合せ:すこやか教育相談事務局/平字堂根町1-4(文化センター5階)
□電話:0246-23-7261

【『ふくしまマイ避難ノート』を知っていますか?】

「マイ避難」とは、一人ひとりの適切な避難行動のことです。水害など自分や大切な人の命を守るためには、自分の住む地域の危険性を普段から理解し、災害が発生する前に安全な場所に速やかに避難する必要があります。避難をいざというときに速やかするためこの機会に「マイ避難」を考えておきましょう。『マイ避難ノート』は昨年8月に市町村を通じて県内にお住まいのご世帯へ配布されています。市町村窓口のほか、下記のURLよりダウンロードできます。

https://www.pref.fukushima.lg.jp/uploaded/attachment/399874.pdf



お総菜とお弁当のお店 「キャンディきつちん」 OPEN!



託児所キャンディきつちの2Fに、手作りのお弁当とお惣菜のお店がオープンしました!100%オリーブオイルを使用し、卵は不使用。副菜は一品300円とリーズナブル♪毎日の栄養バランスに、活用してみてください。
■住所 いわき市常磐湯本町三函194-4
■電話予約 080-6033-7880
■営業時間 11:00~19:00(水・日曜定休)
*店舗に向かって左側空き地が駐車場です。

はまちる一む / こども&子育てなんでも相談室

はまどりサポートちるどれんでは、12月よりこども・子育てに悩み親など・おとなの悩み相談(傾聴&カウンセリング)のためのカウンセリングルーム「はまちる一む」を始めました。完全予約制で相談無料です。秘密は厳守、小さなことでもお気軽にお話しください。



■会場/いわき市常磐湯本町天王崎92(湯本ビル)

【連絡先】電話(0246)43-0373(株)あんど(平日)13:00~19:00
LINE: QR_hamachi.png
■メール: childsupport@hamadori-daigaku.com

新規メンバー募集!ストレッチ&フラレッシン

ALOHA♪ママのリフレッシュに、お子様の習い事にいかがでしょうか?感染対策を強化して、人数制限をしてレッスンをしています。完全予約制です!

- 会場/泉・もえぎ台集会所(いわき市泉もえぎ台1丁目35-1)
■ママクラス(お子様連れ大歓迎♪):3月4日(木)・24日(水)
①10時~(フラ経験者) ②11時15分~(未経験・初心者)
■ケイキ(子ども)クラス:3月14日(日)・28日(日)
①9時~(幼児) ②10時~(小学低学年)
③11時15分~(中学年~)
■参加費 [1000円/1回]



【お申込み・お問合せ】kahana.yuuty@gmail.com

Wendy いわき情報

水曜日は「よも*よも」の日

現在、絵本を無料貸出しています。おうちで絵本を読みながらお子さまと過ごしてみませんか?ママ向けの子育て本もあります。ちやっとブレイクに♪



カフェを300円/1時間でご利用可能です。ハンドメイドの作品販売もしています。初めてのWendy見学にも、ご利用ください。

~ようこそいわきへ交流会~

ご主人の転勤によりいわきへお引っ越ししてきた皆様、ようこそいわきへ!いわきで楽しく暮らすための情報をたくさん取り揃え、お待ちしております。



- 令和3年4月15日(木)・22日(木)
●会場:Wendy(平字正内町45-6)
●参加人数:各回3組
●参加費:大人600円(ドリンク代込み)
●子ども300円(6ヶ月以上から施設利用料として)
*見守りスタッフが対応いたします。

ご自宅よりオンライン参加も可能です。お気軽にお問い合わせください。

☆駐車場に限りがあるため、お越しの際は必ずご連絡をお願いします。お近くで徒歩の場合でも、密にならないようにご案内したいと思います。ご連絡のほど、よろしくお願いたします。TEL:080-9252-6624(座間)

掲示板

「すくのび広場、移転します!

イトーヨーカドーの閉店に伴い室内遊び場の「すくのび広場」が移転します。3/5~27まで毎週金土日はマナビィ館(平二小校内)で開催。3/22からラトプ3階に移転となり10:00~15:00まで開館いたします。(土日祝日は16:00で終了。水曜、金曜は定休日)

詳細は、すくのび広場カレンダーを検索!!

「パペルトラック in いわき 光る絵本展

多くの子供たちに笑顔を届けたい。西野亮廣さんの絵本「えんとつ町のプペル」の移動式個展会場「パペルトラック」の光る絵本パネル展示がいわき開催されます。

- 日時:4月3日(土) ■公式HP:https://www.poupelletruck.com
■会場:アクアマリンパーク

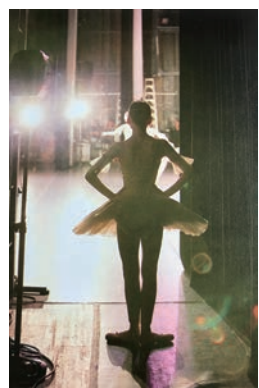
*開始時間等、詳細については、メールにてお問合せください。【お問合せ】tcooce@gmail.com(中村)

グランバレエスタジオいわき 第1回発表会

ほとんどの子ども達が、初めての発表会です!「まだまだ未熟ですが一生懸命踊る姿を観にいらして下さいね♪お待ちしております!」

- 日時:5月15日(土)
開場/13:40~開演/14:00~
■いわき芸術文化交流館アリオス 中劇場
■入場無料 チケット必須
*コロナ対策として席数を減らしております

【お問合せ】グランバレエスタジオいわき
LINE@: @tj5930t 電話090-7010-3802



「タブレット無償貸し出し&相談受付しています」

新型コロナウイルスの影響で、ママやお子さまの学びや居場所などもオンラインでのサービスも増えてきました。でも、サービスはたくさんあるけど、初めてはちょっと怖い...難しそう、ネット環境がない、などなど、お悩みの声も。Wendyでは、いわき市にお住まいの皆さまを対象に、タブレットを無料貸し出します。

お貸しする機材:Docomoタブレット dtab d-02
オンライン会議システム(zoom)、「LINE」、「Google Chrom」ダウンロード済、すぐに使えるよう設定した状態でお届けします。通信料については、Wendyが負担いたします。

貸し出しにあたっては、専門スタッフが安全安心な利用を支援します。また、ご利用の期にお渡しする注意事項などをよくご確認ください。

貸し出し期間
*社会状況等を考慮して貸出期間を決定しています。(基本的に、タブレット貸付期間は2~3日での返却となります。)

対象
いわき市にお住まいの方
◎貸し出し条件として、Wendyへの会員登録(入会無料)をおねがいします。(※経歴状況の把握のため)

条件
・貸出機材の返却、きちんと連絡がとれる方
・貸出機材にアンチウイルスソフトをインストールし、更新を予定しています。ご協力ください、お願いいたします。

ご利用の流れ
1.お申し込み
2.お申し込み完了
3.タブレットお渡し
4.お申し込み完了
5.お申し込み完了

お申込み・お問合せ
お名前、ご住所、連絡先をお伝えください。



いわき市 まち・未来創造推進課(新型コロナウイルス対策)補助事業

人と人

吉田 清さん
画家

芸術は描かない時期こそ大切
人生の引出しを増やす時



常磐の文具店パピルスで油絵教室を担当させて頂いております。小さい頃から絵ばかり描いていました。青春時代は高度成長期。家電や車のデザインに憧れ美術ではなく工学系へ進学しました。新卒時は設計部署で製図引き、退職時は営業課でした。仕事が忙しく絵を離れた時期もありましたが、映画・コーヒー・洋楽は人生の糧でした。この3つは私の一貫した絵のモチーフとなっています。コーヒーと音楽、人との出会いがあるカフェは作品の着想にうってつけの場です。アートはコミュニケーション無くしては生まれません。営業畑を歩いてきてよかったと今になって感謝しています。油絵教室では子供達に表現する喜びを伝えたいと考えています。手放してしまった夢は何処かの地点でまた巡り合うのが人生です。日々の経験はその何時かのためにあるのだと思います。

心と心

おススメの一冊

&Premium

(アンド プレミアム)
マガジンハウス (雑誌 月刊版)

映画特集の号が特にお勧めです。育児やコロナで映画を見る機会が無くてもページをめくって何処かの国の自分と共鳴する人生を探してみてください。コーヒー片手に一人になる時間こそ大切です。



おススメの場所

ステーションリー&ギフトパピルス アトリエ



湯本の文具店パピルスにあるアトリエです。真剣な眼差しの若い才能がこの場所で沢山の傑作を生んでいます。社長はじめスタッフの皆さんが親身になって学ぶ環境作りをして下さい。黙々と筆を運び張詰めた空気は神聖そのもの。時には若い笑い声に包まれる空間は芸術のエネルギーに満ち溢れています。傑作が生まれる瞬間を是非一緒に体験して下さい。

◆第33号は、吉田さんからつむいでいただいた サイエンス工房 副理事長 金成明子さんをご紹介します。

Wendy スタッフの声

よろしくお願ひします♪



鈴木 美穂さん

子どもが小学校に入るまでは本当に疲れます。私も周りの人に助けをもらいながら、なんとか乗り越えてきました。頑張ってるママ達にウェンディでホッと一息ついていただけたら嬉しいです。



佐藤 香代さん

子どもたちと一緒に元気いっぱい楽しく遊びたいと思います。心の癒しの場として気軽に遊びに来て下さい!!

編集後記

ご卒業・ご卒業の皆さま おめでとうございます®
感慨深くもあり、また次のステージに立たれる姿を思うと自然に笑みが溢れます。新しい出会いがある4月。春風にコロナも吹き飛ばしてもらえたらいいなあ。(三浦)

本格的な花粉の季節となりました。桜が咲く頃には花粉も落ち着きますね～。桜満開の春が待ち遠しい毎日です。(座間)

私事ですが、次男が4月に新一年生になります。ママ、ママ～！といまだに甘えん坊ですが、そのうち来てくれなくなるんだろうなあ。今を、楽しもうと思います。(大野)



チャイルドケアトータルサポートサービス
Wendy ~ウェンディ~

ココフィレいわき 発行…チャイルドケアトータルサポートサービス Wendy
Wendyは「あったらいいな!」を形にしています。

Wendy'sカフェ

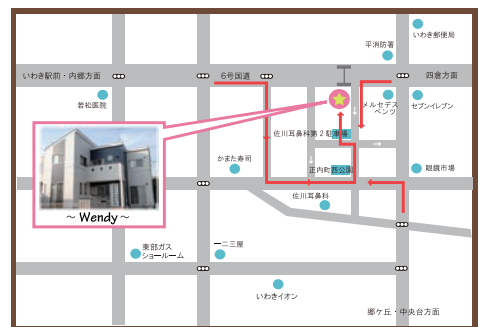
お友達同士の交流の場として、また教室開催など自由に集える空間の開放をしています。月に数回、テーマ別の交流会も行なっています。

Wendy's Room

子育て支援として、0歳児(6ヶ月)から小学6年生までのお子様を対象に「お子様の一時的預かり」を行なっています。お得なフレンズ・バックもあります。

くりーむ・そおだ

小さなことから「そおだ!」と思ったことを実現させましょう、というコンセプトで、気軽に参加できるお教室を紹介・企画しています。お子様連れ歓迎!



所在地: いわき市平字正内町45-6
http://www.to-ho-net.co.jp/wendy/
TEL 080-9252-6624
E-mail: wendy@to-ho-net.co.jp

「ココフィレいわき」企画・制作・発行…Wendy 表紙イラスト… fuu-rii

*ココフィレいわきに情報を掲載したい方、イラストを発表したい方を募集しています。ご希望の方は下記HP内の投稿フォームへ。

http://www.to-ho-net.co.jp/wendy/ *お問い合わせは wendy@to-ho-net.co.jp まで。

*次回発行は2021年6月の予定です。5月10日までに情報をお寄せください。



※本誌の無断転載・複写を禁じます。