



ココフィル

# cocofiler<sup>©</sup>いわき

¥0\*free

ご自由にお取りください  
2014年10月/第6号

フリーペーパーココフィルいわきは、子育てサポートWendyが地域応援の一環として発行しています。

## 人と人・心と心をつむぐフリーペーパー みんなが集う心の交流♪イベントやお教室の情報誌



ココフィルいわきの表紙イラストを描いて頂いている加藤ひさこさんよりメッセージを頂きました♡

「一年間、女の子と動物たちの物語をココフィルいわきさんで楽しく描くことができ、とても感謝しています。二人目を先日出産し、一人からの子育てにまた関わることになりましたが、今後も子供たちやママ・ご家族が楽しんで頂けるような、ちょっと不思議な心あったかいイラストや絵本を描いていきたいと思います。」

この度は、いわきでがんばっている方を応援するフリーペーパー「ココフィル いわき版」を手にとって頂きましてありがとうございます。

「cocofiler」は、造語です。(coco)ここから(filer=フランス語で紡ぐ)発信し、つむいでいく物語という意味です。

Wendyが震災後に広島で出会った、素敵なフリーペーパー「ココフィル」。  
気軽に絵本を読んでもらいたい、子育てを応援したいというコンセプトに共感し、ぜひいわきでも、震災に負けることなくがんばっている方々を応援するフリーペーパーを作りたい、という願いをお伝えしたところ、快くご協力を頂いて「ココフィルいわき版」として発行することができました。

広島の「ココフィル」と同じく、手にされた方の心に灯りがともる、スイッチがつく、誰かとお会い、何かとお会い…そんな、きっかけになれたらと思っています。

2014年10月 ココフィルいわき事務局

## いわき転入女性交流のつどい バスツアー&交流会開催



同じ立場同士交流できることに毎回好評をいただいています！

今年は秋に渡辺町へバスツアー、冬にクリスマス交流会の2本立てです！  
詳細お気軽にお問い合わせください！

日時：10月15日(水) 9:30～

12月3日(水) 10:00～

参加費：各500円

定員：各30名

募集対象：転入3年以内の女性

連絡先 いわき市男女共同参画センター

0246-27-8694

danjokyodosankaku@city.iwaki.fukushima.jp

## hair&spa Organicco マタニティボディージュエリー



貴重なマタニティライフの記念に、マタニティボディージュエリーはいかがですか？  
プロによるヘアメイク、ご衣装は無料でレンタルしております。お写真撮影は1枚サービスさせていただきます。

その他、別途料金で撮影時のブーケ、ヘッドドレスの作成。出張やプロのカメラマンによる撮影の希望などにもお応え出来ますのでご相談ください。

日時…平日 13:00～

ご希望の日時の第三希望までお決め下さい。

(ご予約状況により変更をお願いする場合もございます)

場所…Wendyいわき

参加費…21,000円

連絡先 hair&spa Organicco 岡田ひろみ

TEL 090-3640-0163 mail:w.r163@ezweb.ne.jp

## 『満月カフェ。』



月に一度、『満月カフェ。』として色々なワークを行います。大人だけの参加から、お子様連れまで可能です(託児もご利用可能です)。お気軽にご連絡下さいませ。

●11月7日(金) 締め切り10/29

『風邪対策！ハーフシロップを作ろう！』  
免疫機能を高めるハーフを使って、お子様でも使えるハーフシロップを作ります。

参加費：2,000円(ドリンク・ワーク&材料)

●12月5日(金) 締め切り11/26

『布ライナーを作ってみよう！』  
エコで、お肌にも優しく、経済的な布ナプキン。まずは日常使いできる布ライナーを作ります。

参加費：1,500円(ドリンク・ワーク&材料)

連絡先 ARIRIA 村山

070-6513-6164 ariria.net@gmail.com

## 双相地区でお困りの方へ 相双ボランティア



双葉郡から避難してきて、困った事はありませんか？相双ボランティアでは、双葉郡内の自宅の片付け、掃除、草刈り、家具や家電の搬出、屋根のシートかけから、車の無い方の為の一時帰宅送迎など、全て無償でやっています(材料費実費)。帰還困難区域でも大丈夫。一時帰宅の申請も代わりにやります。まずは気軽にご相談下さい。

相双ボランティア・ホームページ

<http://sosovolunteer.com/>

相双ボランティア・Facebookページ

<https://www.facebook.com/sosovolunteer>

連絡先 相双ボランティア

TEL 0246-38-7512 info@nomadic.to

## いわき転入女性の会 フリーマーケット開催



毎回好評のフリーマーケットを今年も行います！  
室内なので雨の心配もありません！  
出店物のジャンルは様々！  
是非お越しください♪

日時：11月18日(火) 10:00～11:30

場所：内郷コミュニティセンター ホール2  
(いわき市内郷綴町大木下28-1)

連絡先 いわき転入女性の会 西村

TEL 080-5261-1239

newemail@gmail.com

毎月26日は！！

## 『癒し』に会いに行こう♪



癒し系イベント「いい癒Cafe」。  
「健康&美容の専門家集団」が、  
様々な「癒し」をご用意してお待ちしています♪

日時：毎月26日 11:00～16:00

場所：元緑彩雅宿 古滝屋 8F  
(常磐湯本町三函208)

入場料：無料

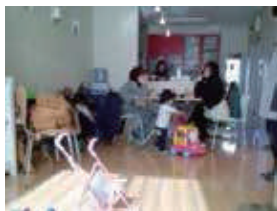
公式サイト：<http://www.iiyu.org/>

連絡先 癒し空間Ran-Ran

TEL 070-5326-5893

re.ranran@gmail.com

## Wendy'sカフェ おしゃべり交流会



日々の事など、お茶のみしながら気ままにおしゃべりしませんか？年齢は問いません。どなたでも初めての方もお気軽にどうぞ！  
お一人の参加も、お子様連れも大歓迎です！  
(保育スタッフが相ります)

日時：10月29日(水) 10:00～12:00

会場：Wendy (平字正内町45-6)

参加費：無料(ドリンク付)

\*申し込み制ですので、お問い合わせ下さい。

連絡先 Wendyいわき

TEL 080-1810-4371

sodamahry2007@docomo.ne.jp

## ぐりーむそおだ(託児付教室) Blendtea & Teatherapy FLANNEL ティーセラピー講座



あらゆるお茶を健康、美容、料理に合わせて体に良い飲み方をアドバイスするティーコンサルジュによるティーセラピー講座。

今の体調や気分を診断し、その日の自分に合うお茶を探してティーコンサルジュのアドバイスのもとオリジナルのブレンドティーを作ります。

託児システム有り(1名500円)

日時：11月4日(火) 10:00～12:00

会場：Wendy (平字正内町45-6)

参加費：2,000円

(材料費込み・お菓子付)

連絡先 Wendyいわき TEL 080-1810-4371

sodamahry2007@docomo.ne.jp

## ぐりーむそおだ(託児付教室) 日本の“おと”教室



お箏(こと)・三味線・胡弓…和楽器の音色で癒されましょう。

\*第1回は生田流お箏\*

日本に古くから伝わるお箏・三味線・胡弓に触れ、音色を味わってみませんか？  
プチ解説付きの伝統楽器の体験教室です。初心者も大歓迎♪  
ぜひ音を奏でる楽しさを感じてください。

託児システム有り(1名500円)

日時：11月11日(火) 10:00～12:00

会場：Wendy (平字正内町45-6)

参加費：1,500円

連絡先 Wendyいわき TEL 080-1810-4371

sodamahry2007@docomo.ne.jp

～想いを、見える、聞こえる、カタチに～  
\*Lier\* vol.5



素敵な作家さんの手作り雑貨を販売します。  
布小物・編み物・革小物・アクセサリ・おやつ等・癒しのブース ワークショップもあります。

皆さまのお越しをお待ちしています。

日時：11月11日(火) 10:00～16:00

場所：ミニストップ鹿島店内隣

報徳バス待合室(旧おさかなセンター)

住所：いわき市鹿島町下矢田字仲沖37番地

※駐車場はミニストップさんの北側

(報徳バス待合室側)の砂利駐車場をご利用下さい。

(ミニストップの前と南側は駐車禁止です)

連絡先 あまぐり TEL 090-9741-4918

B\*3\*Mom TEL 090-1373-0518

ポーセラーツ教室  
\*Mimi-Eden-Rose\*



季節に合わせて可愛いオリジナルの作品を作りませんか?

今話題のポーセラーツ☆とは?!

真っ白な食器に自分好みの柄がつけられちゃいます♪  
絵心のない方でも転写紙シールがあるので安心です!!

日時：月に1度 10:00～13:00

場所：Wendyいわき \*託児あり

料金：3,500円～

連絡先 坂下緑

TEL 080-5845-1092

mimi-eden-rose@ezweb.ne.jp

英会話教室 Lea Ohana  
☆親子英語サークル☆



0歳～未就園児☆親子英語サークルメンバー募集  
☆英語の手遊び歌やダンス・絵本などを通して、楽しく親子でふれあひながら英語耳を育てましょう♪  
ママ向けの英会話カフェも開催しています。

日時：月2回 10:30～

場所：Wendyいわき(平字正内町45-6)

参加費：1回1,500円(会場費・ドリンク代込)

サークルの詳細はホームページをご覧ください。

<http://leahana.grupo.jp/>

連絡先 Lea Ohana(村松)

TEL 090-2448-2925

leahana@grupo.jp

マンションの一室で行う小さな工房  
隠れ家陶芸教室かたち



隠れ家陶芸教室かたちはとても小さな陶芸教室です。  
小さいからこそできる、あたたかい教室を目指し、ひとりひとりにあったスタイルで初心者の方でも陶芸を楽しんでいただけます。  
ぜひ、土に触れ日常を忘れゆったりとした時間を楽しんでください。

日時：毎週木・金・土

午前10:30～12:30

午後13:30～15:30

参加費：2,500円

連絡先 陶芸教室かたち

TEL 080-6636-0666

fa35472@rf7.so-net.ne.jp

避難先生活を終えて戻ってきたママ達のカフェ  
ママカフェ@いわき



久しぶりの福島での生活の事や、お子さんの事、ママ自身の事も含めてみなでおしゃべりしませんか?  
お子さんには楽しく遊べるスペースをママ達には美味しいお茶とお菓子をご用意して待っています。  
いつ来ても、いつ帰ってもOK! 申込みもいりません。お気軽にお越しください。

日時：毎月第3火曜日 10:00～12:00

10月21日(火)・11月18日(火)

場所：いわき産業創造館

(「LATOV(ラトブ)」6F)

※2時間分の駐車場代は無料になります。

参加費：無料

連絡先 ふくしま子ども支援センター

TEL 024-573-0150

info-ccsed@beans-fukushima.or.jp

『キッチンのおと』  
《簡単ごまミルクプリン&スコーン》



『キッチンのおと』とは…アイデアを出し合い、気軽に楽しく実践する会です。  
今回はお子様のおやつに最適! 簡単なゴマミルクプリンを作ってみましょう♪  
今回も、とても簡単なのでおまけにスコーンも作りますよ♪

託児システム有り(1名500円)

日時：10月22日(水) 10:00～12:00

会場：Wendy(平字正内町45-6)

参加費：1,300円

連絡先 Wendyいわき TEL 080-1810-4371

sodamahry2007@docomo.ne.jp

Wendyいわき  
託児(一時預かり)のご案内



Wendyでは0歳児(6ヶ月)から小学校6年生までのお子様の「一時預かり」などを行っています。

預ける理由は問いません。

お得な3時間フレンズパック(2000円)もあります。

入会金・登録料が必要となります。

詳細はWendyHPをご覧ください

<http://www.to-ho-net.co.jp/wendy>

営業：平日 9:00～17:00

※ 休日・営業時間外のご利用については

ご相談ください。

連絡先 Wendyいわき TEL 080-1810-4371

sodamahry2007@docomo.ne.jp

Wendy'sカフェ  
集う場所をお探しの方へ



利用目的は自由です。お教室やサークルの集まりなど…Wendy's Sカフェをご利用下さい♪

持ち込みも可能ですので、お茶のみ会・ランチなどもOK(^\_^)

お子様はスタッフが見守ります。

お子様連れでお気軽にどうぞ!

開放日時：平日 9:00～13:00のうち3時間

料金：500円/お一人様(フリードリンク付)

※要予約

連絡先 Wendyいわき

TEL 080-1810-4371

sodamahry2007@docomo.ne.jp

Wendyいわき  
「西日本のお野菜販売市」



お子様への内部被爆を心配されるお母様へ…主に岡山県または広島県より、様々な方のご協力で届けられるお野菜です。

広島産玄米も取り寄せています。

不安が少しでも解消されるように…

Wendyは心の復興を支援しています!!

どなたでもお気軽にお立ち寄り下さい。

開催：毎週火曜日 10:00～13:00

会場：Wendy

(平字正内町45-6)

連絡先 Wendyいわき

TEL 080-1810-4371

sodamahry2007@docomo.ne.jp

# 人と人

## 「人との出会いは宝物」



### 菅野 敦子さん

福島県いわき市平。  
カフェ  
〈カフェ・オードリースタイル〉

居心地のよい場所、心がやすらぐ、そんな空間に自分を置くことができたなら、なんと素敵なことでしょう。

そんな場所をつくりたい・・・とオープンから3年目を迎えるCafe Audrey style です。

メニューはメインプレート(生ハム、サーモン、チキン、アボガド、ポークを調理)にパン、ドリンク、デザートの設定メニューとなっています。

ケーキはすべてお店のオープンで焼いております。中でもこれからの季節限定ケーキ、紫芋に小豆と白いんげん、リンゴの入ったパイは好評の一品です。季節によりアレンジケーキを作りますが、お客様の「美味しい」の一言と笑顔を見たくて日々努力。そういうお客様をお迎えし、おもてなししたい。それがカフェオードリースタイルです。

第7号は、菅野さんからつむいで(ご紹介)頂いたヘアサロン「エアワークス」の佐藤さんをご紹介します。

# 心と心

## 菅野さんオススメの一冊



### バンビ

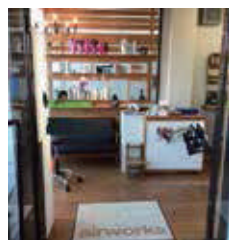
ディズニー名作劇場  
(紙芝居)

小鹿のバンビが成長するまでの物語。今の時代に必要な「生きる」という大切な心を育ててくれる一冊の絵本です。

## 菅野さんオススメの場所

### ヘアサロン『エアワークス』

人間味あふれる店主の佐藤さん。大きな手でシャンプーをしてくれる、それでいてとってもやさしい手。ヘッドスパは最高です。スタッフもイケメンの水野さん、チャーミングな池田さん、笑顔の素敵なふたりです。



ヘアサロン『エアワークス』  
住所 いわき市平鍛冶町13  
国府田ビル2F  
TEL 0246-24-2888  
営業時間 平日 10:00～19:00  
祝日 9:00～18:00  
定休 毎週月曜日、第3火曜日

ココフレいわき 発行… チャイルドケアトータルサポートサービス Wendy  
Wendyは「あったらいいな！」を形にしています。

### Wendy'sカフェ

お友達同士の交流の場として、また教室開催など自由に集える空間の開放をしています。月に数回、テーマ別の交流会も開催しています。

### くりーむ・そおだ

小さなことから「そおだ！」と思ったことを実現させましょう、というコンセプトで、気軽に参加できるお教室を紹介・企画しています。お子様連れ歓迎！

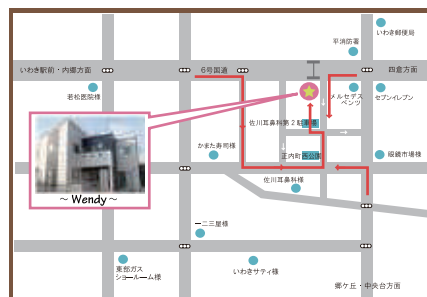
\*毎週火曜日、西日本からのお野菜を販売しています。

### Wendy's Room

子育て支援として、0歳児(6ヶ月)から小学6年生までのお子様を対象に「お子様の一時預かり」を行なっています。お得なフレンズ・バックもあります。

### お問い合わせ

<http://www.to-ho-net.co.jp/wendy/>  
TEL 080-1810-4371  
E-mail: [wendy@to-ho-net.co.jp](mailto:wendy@to-ho-net.co.jp)



所在地:いわき市平字正内町45-6

「ココフレいわき」企画・制作・発行… Wendy & KEY FORCE(Web制作・DTP)

表紙イラスト… 加藤ひさこ <http://ameblo.jp/nijirotsumugi/>

\*ココフレいわきに情報を掲載したい方、イラストを発表したい方を募集しています。ご希望の方は下記HP内の投稿フォームへ。

<http://www.to-ho-net.co.jp/wendy/> \*お問い合わせは [wendy@to-ho-net.co.jp](mailto:wendy@to-ho-net.co.jp) まで。

\*次回発行は12月の予定です。11月10日までに情報をお寄せください。

※本誌の無断転載・複写を禁じます。