



ココフィレ

# cocofiler<sup>©</sup>いわき

¥0\*free

ご自由にお取りください  
2013年10月/第1号

フリーペーパーココフィレいわきは、子育てサポートWendyが地域応援の一環として発行しています。

## 人と人・心と心をつむぐフリーペーパー みんなが集う心の交流♪イベントやお教室の情報誌



### 「10月の空の下」

一年の中でも空がきれいな10月。赤とんぼの飛ぶ空の下、あなたは何を楽しむのでしょうか？

第1号発行のために描き下ろして下さった絵です。切り取って飾ることもできます♪

この度は、いわきでがんばっている方を応援するフリーペーパー「ココフィレ いわき版」を手にとって頂きましてありがとうございます。

「cocofiler」は、造語です。(coco)ここから(filer=フランス語で紡ぐ)発信し、つむいでいく物語という意味です。

Wendyが震災後に広島で出会った、素敵なフリーペーパー「ココフィレ」。  
気軽に絵本を読んでもらいたい、子育てを応援したいというコンセプトに共感し、  
ぜひいわきでも、震災に負けることなくがんばっている方々を応援するフリーペーパーを作りたい、  
という願いをお伝えしたところ、快くご協力を頂いて「ココフィレいわき版」として発行することができました。

広島「ココフィレ」と同じく、手にされた方の心に灯りがともる、スイッチがつく、  
誰かとお会い、何かとお会い…そんな、きっかけになれたらと思っています。

2013年10月 ココフィレいわき事務局

## NPO法人シャプラニール 交流スペース ぶらっと



行政、不動産、イベントなど各種情報の掲示コーナー、談話スペースのほか、キッズコーナーもあります。

手芸や運動教室、囲碁・将棋、サークルも多数開催中!

どなたでも自由にご利用ください♪

運営：NPO法人シャプラニール

場所：いわき市平六町目6-2

イトーヨーカドー平店2階

営業時間：10:00～19:00 (毎週水曜定休)

連絡先 NPO法人シャプラニール

TEL 0246-38-6785 iwaki@shaplaneer.org

## 子育てサークルフリースタイル 同室託児付 ママ英会話



外国人講師による大人向け英会話レッスンのサークル。「親子de英語」もあります。ランチタイムのおしゃべりで情報交換もしましょう♪

日時：月曜日(月2回) 10:00～13:00

場所：中央台公民館 和室

会費：2500円(月謝)

※2回欠席で1ヶ月無料

体験：500円(2回まで/要申込)

連絡先 子育てサークル フリースタイル  
mamasenglish@yahoo.co.jp

ブログ <http://ameblo.jp/mamasenglish/>

## おとな女子の習い事 咲ママの小さなアトリエ



プリザーブドフラワー・アーティフィシャルフラワー・一枚の布から作る服飾花作る楽しさ&贈る喜びを感じてください。初心者さん大歓迎です。

どうぞお気軽にお問い合わせ下さい♪

10月17日(木)いわき泉玉露交流サロンにて体験レッスンが行われます。

自宅教室での体験レッスンは随時お受けいたします。

連絡先 咲ママの小さなアトリエ ますい  
TEL 090-6851-3429

sakuramama2011@yahoo.co.jp

## 富岡町生活復興支援センター いわき平交流サロン



富岡町直営のサロンですが、富岡町民にかかわらず、他市町村の方もお気軽にお立ち寄りください。(休館日 第1月曜日)

\*クラシックコンサートとお茶会\*

歌とキーボードによるミニコンサートです。

お気軽にお越し下さい♪

日時：10月23日(水) 10時30分～

場所：いわき平交流サロン

参加費：無料

連絡先 いわき平交流サロン

TEL 050-3608-2864

tomioka.kizunacafe.taira@gmail.com

## 子どもたちの未来のために 未来会議 in いわき



カフェのように寛いだ雰囲気の中で、多様な状況や課題に耳を傾け合い、今、私たちに出来ることを探り、人と人の繋がりを育みます。

日時・場所：HPやチラシにて告知

<http://iwakimirakaigi.com/>

参加費：500円～

(お菓子&ドリンク付/高校生以下無料)

定員：80名

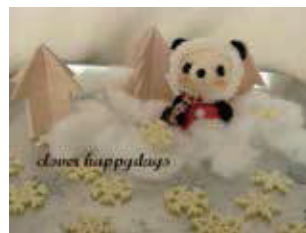
連絡先 いわき未来会議事務局

(弁護士法人いわき法律事務所)

TEL 0246-38-9120

contact@iwakimirakaigi.com

## Clover happydays ta-ko 手作り楽しい時間を♪



羊毛クラフトやエコクラフト・ワイヤークラフトなどWendy'sカフェや自宅などで時々手作り教室を開催しています。

初めての方でも楽しめます。

講師などでも伺いますので、お気軽にお問い合わせください♪

羊毛クラフトオーダーなども承ります。

連絡先 ta-ko

moco972000@yahoo.co.jp

ブログ <http://clover85.blog129.fc2/>

## ばるっ子クラブ フリー開放のご案内～♪



バルシステム福島で子育て応援のための活動をしている「ばるっ子クラブ」です! 月1回の開放日にお茶のみしながらおしゃべりしませんか～!

日時：毎月第1火曜日 10:00～12:00

場所：バルシステム福島いわきセンター2階和室

いわき市常磐西郷町落合278

参加費：大人も子どもも1人100円

\*組合員でなくても参加可能

連絡先 ばるっ子クラブ 代表 吉田智子

TEL 090-2889-9057

mo2ri2-mama@h.vodafone.ne.jp

## 親子de英語&こども英語 英会話スクールLea Ohana 生徒募集



アメリカ生まれの日本人講師が、英語が楽しい♪好き♪と思えるきっかけ作りのお手伝いをします☆笑顔があふれるアットホームな教室で英語のシャワーを浴びましょう♪

【自宅教室】【タイヘイたらん教室】

【イベント・出張教室】でレッスン開催中です!

詳細は、ホームページよりご覧ください。

ホームページ：<http://leaohana.grupo.jp/>

連絡先 Lea Ohana (村松)

TEL 0246-84-5927

leaohana@grupo.jp

## ただいま企画中! ままカフェ@いわき



避難先から帰ってきた方、久しぶりの福島での生活の事などを、みんなでおしゃべりしませんか?

福島市、郡山市では開催中の「ままカフェ」いわき市でもWendyいわきと連携して、ただいま開催の準備中です。

日時：11月以降に予定 場所：いわき市内

詳細は東日本大震災中央子ども支援センター

福島窓口(NPOビーンズふくしま)

またはWendyいわきへお問い合わせください。

連絡先 NPO ビーンズふくしま(富田)

TEL 024-573-0150

info-cesed@beans-fukushima.or.jp

平商店街もりたか屋にオープン  
ポートカフェCoCoTの森



市民活動の運営相談や人材育成講座などを行ってあります。  
ボランティアやまちづくりに関心のある方はお気軽にお越しください♪  
場所：いわき市平3町目34  
もりたか屋施設内  
(入口は、ラトブ駐車場入り口の向かい)  
営業時間：原則、火曜日・木曜日・金曜日  
午後1時～午後5時  
連絡先 ポートカフェCoCoTの森  
TEL 080-5538-6517  
portcafe@npco-cocot.com

ベイビージュエルの  
ベビーマッサージレッスン



全3回にかけて全身のマッサージの仕方を学びます。赤ちゃんのお肌のプチレッスン(10月は保温について)や、手のサインでコミュニケーションを取るファーストサインのプチレッスンもついています。  
日時：10月17・24・31日(木)10時～  
場所：ベイビージュエル  
(常磐湯本町日渡68-13)  
レッスン料：6,500円(全3回 教材費込)  
連絡先 RTA 指定スクール ベイビージュエル  
TEL 0246-38-6754  
http://babyjewel.grupo.jp/

クローバー・ミュージック・プロジェクト  
はちみつ



介護施設や仮設住宅へ音楽ステージを提供するボランティア活動を行なっています。歌を聞いて頂くだけでなく、音楽療法を取り入れた参加型のセッションを行なっています。これまで多くの方々の笑顔に出会い、ふれ合いを積み重ねてきました。私たちのステージを希望してくださる施設が多く、女性メンバーを募集しています。音楽と、人とのふれ合いが大好きな方、ぜひ一緒に活動しませんか？  
連絡先 クローバー・ミュージック・プロジェクト  
TEL 090-5239-9799 (担当:大森)

いわきの子育てを楽しくしたい  
いわきこどもプロジェクト



新しくママになった方や引越してきたママの役に立ちたい、いわきでの子育てを楽しくしたい。そういう思いでいわきでの子育て情報を発信するブログをつくりました。市内のイベント情報の他、子育てを応援する団体やお役立ちサイト、あそび工房のことなどを紹介しています。  
いわきこどもプロジェクト  
http://iwakikodomo-pj.blogspot.jp/  
連絡先 山田 亜希子  
marutamafamily@gmail.com

レンタルスペース  
イベント・サロン「エリーゼハウス」



コンサート(75席)、セミナー、舞踊、展示会、各種発表会、合唱練習、ブライダル、同好会など多目的ホール。プロジェクター有り。飲食パーティ…「向志満」提携、他店ケイタリング可。ピアノ(スタインウェイ)設置。要予約。詳細は下記連絡先へ問合せください。基本…ホール使用料¥3000(3時間が1枠)から。時間、目的(有料イベントか否か)で料金が異なります。  
ピアノ使用料有。冷暖房費¥500～¥1000。見学可。  
連絡先 エリーゼハウス(木村)  
TEL 090-1043-9942 soprano5628@gmail.com

ようこそ！いわき市へ！  
転入女性交流のつどい



いわきに転入された皆様！一緒におしゃべりしませんか？スタッフも転入者です☆スタッフの知るいわき生活情報をお知らせします！  
日時…10月30日(水)10:15～12:00(受付10:00～)  
場所…ラトブ6階 企画展示ホール  
参加費…300円(資料・茶菓子代)  
募集対象…いわき市に移住して3年以内の女性  
募集人数・50名(過去に参加された方はご遠慮下さい)  
申込期限・10月23日(水)必着  
連絡先 いわき市男女共同参画センター  
TEL 0246-27-8694  
anjokyodosankaku@city.iwaki.fukushima.jp

Wendy'sカフェ  
おしゃべり交流会

日々のことなど、お茶のみしながら気ままにおしゃべりしませんか？  
年齢は問いません。  
どなたでも初めての方もお気軽にどうぞ♪  
お一人の参加も、お子様連れも大歓迎です！  
\*お子様は保育スタッフが見守ります。  
日時：10月18日(金)  
\*毎月開催中♪  
会場：Wendy  
(平字正内町45-6)  
時間：10:00～12:00  
参加費：無料  
(ドリンク付)  
\*定員はありませんが、申し込み制です。  
連絡先 Wendyいわき  
TEL 080-1810-4371  
sodamahry2007@docomo.ne.jp



くりーむそおだ(託児付教室)  
ベイビージュエル ベビー教室



ママにとって未知の世界のおちんちんケア。そんなおちんちんケアの仕方、お手軽ベビーマッサージ、ファーストサインと、赤ちゃんの為に欲張りレッスンです。託児システム有り(1名500円)  
日時：10月25日(金)  
会場：Wendy(平字正内町45-6)  
時間：10:00～12:00  
参加費：2,500円(ドリンク付)  
対象：生後3ヶ月～1歳半前後の親子  
連絡先 Wendyいわき TEL 080-1810-4371  
sodamahry2007@docomo.ne.jp

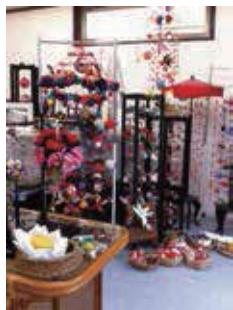
Wendyいわき  
「西日本のお野菜販売市」



お子様への内部被爆を心配されるお母様へ…主に岡山県または広島県より、様々な方のご協力で届けられるお野菜です。不安が少しでも解消されるように…Wendyは心の復興を支援しています!!  
どなたでもお気軽にお立ち寄り下さい。  
開催：毎週火曜日 10:00～13:00  
会場：Wendy  
(平字正内町45-6)  
連絡先 Wendyいわき  
TEL 080-1810-4371  
sodamahry2007@docomo.ne.jp

# 人と人

## 「檜葉町といわき市の交流の場を」



### 高原カネ子さん

双葉郡檜葉町出身。  
私の主宰する和布細工教室  
「ほのぼの」では、いわき市内  
の仮設等3カ所で元気に再開  
しており、下向きな毎日から  
楽しさが芽生え今は生き甲斐

となっております。いわき市くらしの伝承郷でも展示会  
を開催出来ました。475点の作品を展示、来場者が  
5,000人と私どもが驚くばかりの展示会でした。

2年6ヶ月前の震災翌日、町の避難指示により、いわ  
き市遠野町、東京を経て神奈川へ、それから1年後、  
再びいわき市まで戻ることが出来ました。

現在私どもはいわき市へ大勢でお世話になっておりま  
す。「帰れないならここにいていいよ」何事にも代え  
がたい支援の心に本当に感謝の毎日です。

今では「ほのぼの」にいわき市の方も参加して頂き、  
真の交流が出来ており、帰れるその日まで仲良く生き  
ていきたいと思っております。

(ならば天神太鼓うしお会も主宰)

第2号は、ノーマディックレコード プロデューサー  
平山“two”勉 さんをご紹介します。

# 心と心

## 高原さんオススメの一冊



### とべないホタル

作 小沢 昭巳

絵 関 重信

出版社：ハート出版

羽がちぎれて飛べないホタルのひとりぼ  
っちのさみしさと周りの仲間ホタルたち  
の思いやりの物語です。

一人ぼっちの寂しさを、仲間からの思いやりを受けて、  
飛べなくても ホタルなんだと自信を持ち、先頭に立つ  
姿が素晴らしく、いじめ問題を家庭で話すきっかけつ  
くりになる絵本だと思い、おすすめいたします。

## 高原さんオススメの場所

### 日本茶カフェ 飛翔庵

いわき市遠野町の飛翔庵。

震災の時、避難の場所として、私達がお世話になり感  
謝に堪えないお店です。

日本庭園を眺め、本格的な日本茶で 緩やかに流れる  
和のひと時をぜひ体験してみてください。



飛翔庵

住所 いわき市遠野町

根岸字横道71

TEL 0246-89-2766

営業時間 10時～16時

毎週水曜日定休日

ココフィレいわき 発行… チャイルドケアトータルサポートサービス Wendy  
Wendyは「あったらいいな！」を形にしています。

### Wendy'sカフェ

お友達同士の交流の場として、また教  
室開催など自由に集える空間の開放を  
しています。月に数回、テーマ別の交流  
会も行なっています。

### くりむ・そおだ

小さなことから「そおだ！」と思ったことを  
実現させましょう、というコンセプトで、気  
軽に参加できるお教室を紹介・企画して  
います。お子様連れ歓迎！

### Wendy's Room

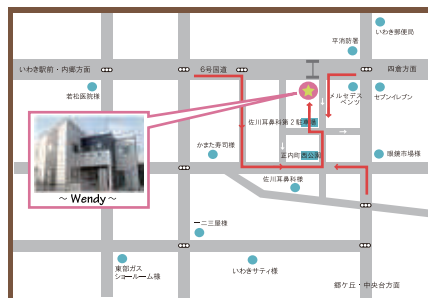
子育て支援として、0歳児(6ヶ月)から  
小学6年生までのお子様を対象に  
「お子様の一時預かり」を行なっていま  
す。お得なフレンズ・バックもあります。

### お問い合わせ

<http://www.to-ho-net.co.jp/wendy/>  
TEL 080-1810-4371  
E-mail : wendy@to-ho-net.co.jp

\*毎週火曜日、西日本からのお野菜を販売しています。

チャイルドケアトータルサポートサービス  
**Wendy** ~ウェンディ~



所在地：いわき市平字正内町45-6

「ココフィレいわき」企画・制作・発行 … Wendy & KEY FORCE(Web制作・DTP)

表紙イラスト「10月の空の下」… 加藤ひさこ <http://ameblo.jp/nijirotsumugi/>

\*ココフィレいわきに情報を掲載したい方、イラストを公表したい方を募集しています。ご希望の方は下記HP内の投稿フォームへ。

<http://www.to-ho-net.co.jp/wendy/> \*お問い合わせは wendy@to-ho-net.co.jp まで。

\*次回発行は12月の予定です。11月10日までに情報をお寄せください。

※本誌の無断転載・複写を禁じます。